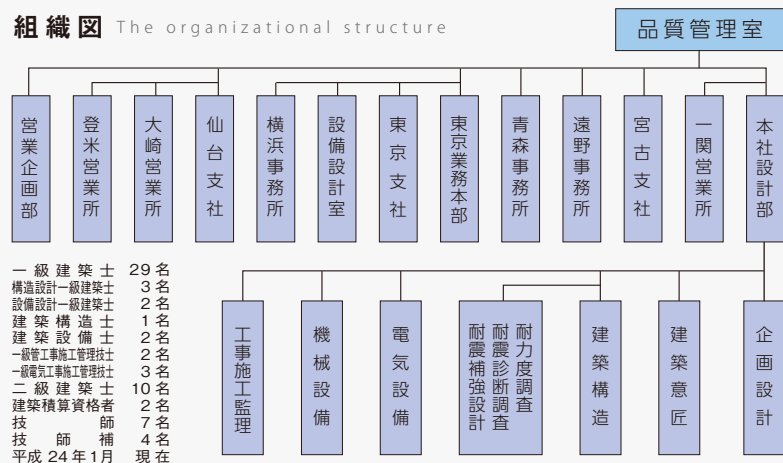


PFI手法により整備された盛岡第2合同庁舎は地球環境保全に配慮する環境配慮型庁舎計画指針にもとづき太陽光発電や雨水再利用など様々な手法による設備計画としましたが、今後の運営の中で導入した手法の有効性を確認・検証し環境にやさしい庁舎の実現に尽力してまいります。



組織図 The organizational structure



KUJI ARCHITECTS NETWORK

本社	岩手県盛岡市紺屋町3-11 TEL.019-624-2020/FAX.019-622-7720 [岩手県知事登録(乙)第5号] (社)岩手県建築士事務所協会会員	東京業務本部 東京都渋谷区神宮前5-48-3 プロスパー青山 3F TEL.03-5468-6252/FAX.03-5468-6253 [東京都知事登録第54196号] (社)東京都建築士事務所協会会員
一関営業所	岩手県一関市山目字前田42-8 TEL.0191-26-2006/FAX.0191-23-7550 [岩手県知事登録(あ)第1657号]	横浜事務所 神奈川県横浜市港北区箕輪町1-8 TEL.045-286-0092/FAX.045-286-0093
宮古支社	岩手県宮古市和見町7-21 2F TEL.0193-71-1380/FAX.0193-71-1381 [岩手県知事登録(あ)第1651号]	仙台支社 宮城県仙台市青葉区八幡5-3-11 久慈設計仙台ビル TEL.022-727-8780/FAX.022-727-8781 [宮城県知事登録第07410027号] (社)宮城県建築士事務所協会会員
遠野事務所	岩手県遠野市上郷町細越11-6-2号室 TEL.0198-69-3302/FAX.0198-69-3303 [岩手県知事登録()第1823号]	大崎営業所 宮城県大崎市古川小泉字大小441-1 エクセレント ファム102号 TEL.0229-24-5020/FAX.0229-24-5029
青森事務所	青森県青森市岡造道1-12-16 TEL.017-765-4767/FAX.017-765-4768	登米営業所 宮城県登米市迫町北方字山ノ上35番地4-103号 TEL.0220-21-5633/FAX.0220-21-5644

(社)公共建築協会会員 (社)日本建築家協会会員 (社)文教施設協会専門会員 (社)日本建築士会連合会会員
(社)日本建築士事務所協会会員 (社)日本医療福祉建築協会会員 (社)日本建築積算協会会員 (社)日本コンストラクション・マネジメント協会会員

Tomorrow for the SMILE®

新春号

2012

新春特集

東北地方整備局初のPFI事業
盛岡第2合同庁舎





盛岡第2合同庁舎

入居行政機関／仙台入国管理局盛岡出張所
 岩手行政評価事務所
 盛岡労働基準監督署
 盛岡地方法務局／岩手労働局

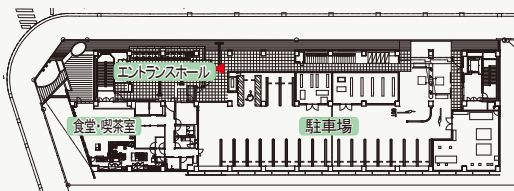
施工地／岩手県盛岡市盛岡駅西通1丁目109-4
 竣工年月／平成23年12月
 敷地面積／2,508.71m²
 延床面積／11,253.16m²
 構造／鉄骨鉄筋コンクリート造6階建

PFI事業会社／盛岡第2合同庁舎整備運営株式会社
 SPCマネジメント企業 東亜建設工業(株)
 建設企業(建築) 東亜建設工業(株)
 建設企業(電気設備) 日本電設工業(株)
 建設企業(冷暖房衛生設備) (株)三晃空調
 設計・監理企業 (株)日総建
 設計・監理企業 (株)久慈設計
 維持管理・運営企業 太平ビルサービス(株)

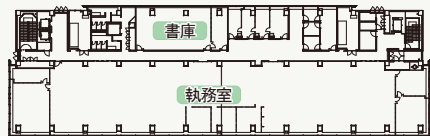
行政事務の効率化によるサービス向上

盛岡第2合同庁舎は民間の資金や経営能力等のノウハウを活用し、施設整備から維持管理まで一貫して行う、国土交通省東北地方整備局初のPFI事業として整備されました。盛岡市内に点在する国の出先機関の集約、立体化による利用者の利便性・快適性の向上を図り、立地する盛岡駅西口地域の活性化に貢献するとともに、総合的な耐震性能確保による防災拠点としての機能を兼ね備える、安心・安全な公共サービス提供の場を創出いたしました。

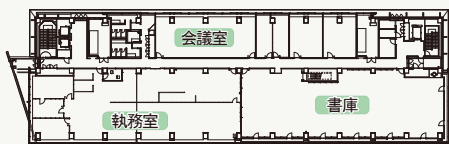
平面図



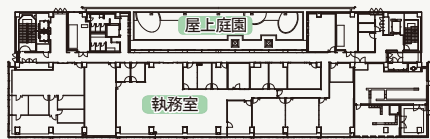
■ 2階平面図



■ 5階平面図



■ 3階平面図



■ 6階平面図



新しい街並の創出

新庁舎は周辺施設や近隣住宅地に配慮し基準階面積を最大限確保し、低層化(北側道路側からは5階建)により周辺への圧迫感の軽減に努めました。また歩道状空地やポケットパークを整備し周辺街区と調和した良好で安全な歩行空間を確保し、壁面を道路境界面よりセットバックすることで通りにゆとりを与える計画としました。

利用者の主なアプローチを北側に設けた施設は南北を軸にシンメトリーな構成とし、明るいアースカラー系の温かみあるタイルを採用し、合同庁舎にふさわしい端正さと品格を備える形態としました。また低層部には城下町をイメージする化粧格子をはめ込み、市民に親しみを与える計画としてあります。



メインエントランス



エントランホール



大スパンの執務フロア



食堂・喫茶室

環境共生型庁舎

CO₂の削減に効果のある取り組みとして庁舎屋上に太陽光発電パネルを設置いたしました。太陽光により発電した電気は庁舎内の照明設備に利用しております。また、採光面(窓)を南面に広く確保し自然光を有効に取り入れる計画とし、複層ガラスの採用や屋上緑化の形成、屋外散水としての雨水の再利用など環境負荷の低減と資源の有効利用に努めております。



ユニバーサルデザインワークショップにて検討した多機能トイレ



太陽光パネルと屋上緑化



6階屋上庭園